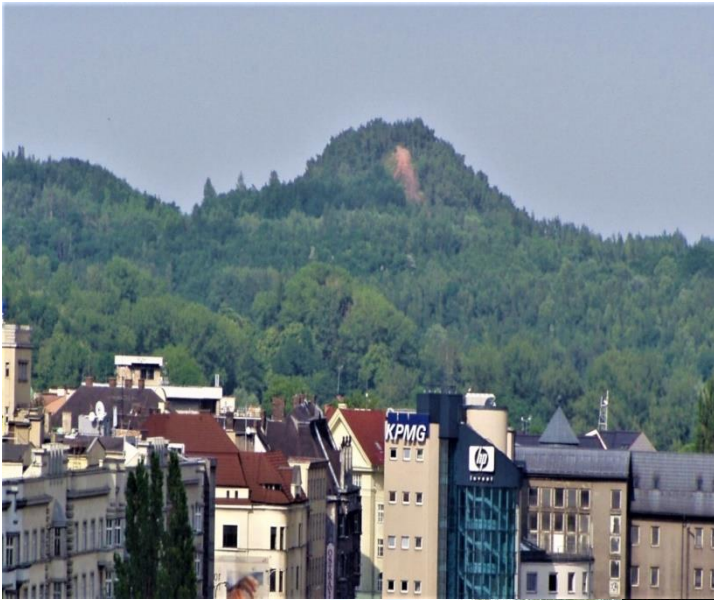
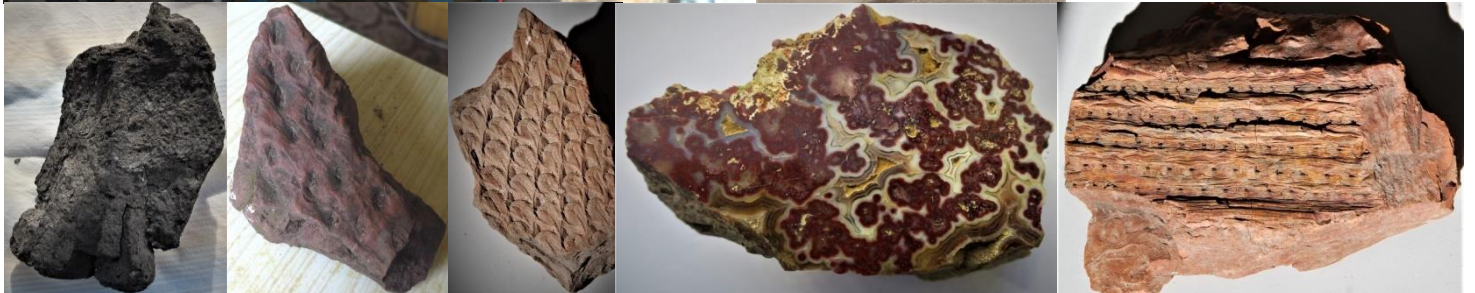


OKR Ostravsko-karvinský revír Výprava KČT Vizovice a ZŠ Vizovice



Kalamites – kmen stromu z ostravského karbonu v nadložním pískovci



Nerosty dole v pořadí: Přírodní koks z Dolu P. Bezruč, sloje Růžena, kalamites-karbon Ostrava, lepidodendron obovatum, jaspis z hořící haldy dolu J.Šverma, Lepidopholios-vesfál-Karviná

VŠECHNY OBTISKY JSOU Z HOŘÍCÍCH HALD. SLOŽENÍ – PELITY, SAPROPELITY A JÍLOVCE VYPÁLENÉ VYSOKOU TEPLOTOU HOŘÍCÍ HALDY NA KERAMICKOU HMTU

VLEVO NAHOŘE JE HALDA EMA, NEJVYŠÍ OD OSTRAVY